

“Ensemble, produisons une énergie renouvelable, locale et citoyenne, pour le climat et pour nos territoires”

Saint-Cézaire-sur-Siagne – 16 mai 2024



Sébastien Bracco

Chargé de développement territorial
Alpes-Maritimes & Var

sebastien.bracco@energie-partagee.org

07 87 89 35 24



Financé dans le cadre du CPER



www.energie-partagee.org





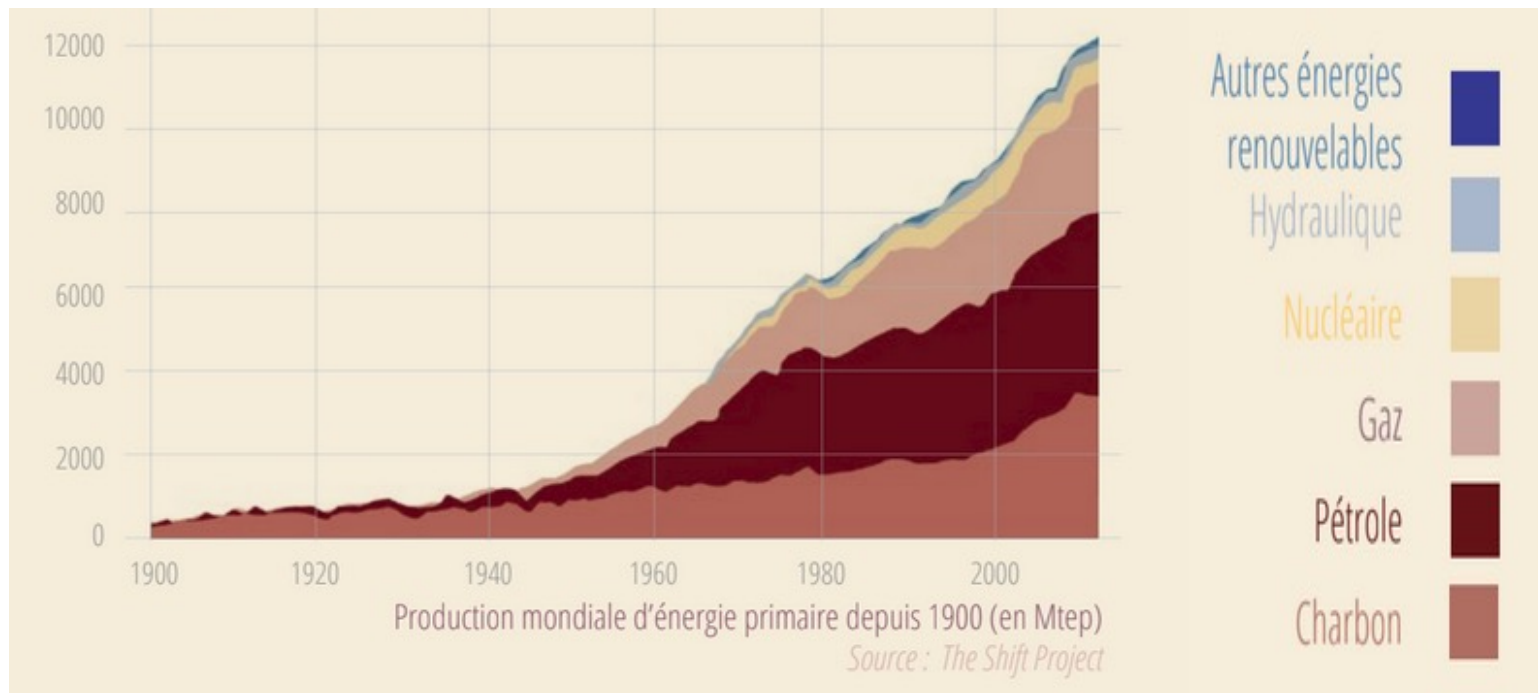
Parlons transition énergétique !



« Transition » énergétique : de quoi parle-t-on ?



- Désigne à la fois : l'évolution historique de la répartition des sources d'énergie, et l'objectif d'une modification structurelle de ces sources de production
- Parler plutôt d'accumulation énergétique ?



Il faut sortir des énergies fossiles et développer les énergies renouvelables



Synthèse des scénarios de mix énergétique France à 2050

	en 2020	 Le réseau de transport d'électricité en 2050	 INSTITUT négaWatt en 2050	 ADEME AGENCE DE LA TRANSITION ÉCOLOGIQUE en 2050
Progression de l'éolien terrestre 	8000 éoliennes Puissance installée : 17 GW (pour 40TWh)	X 2,5 à X 4,3 → 90 à 150 TWh	X 3,5 → vise 155 TWh	X 3,4 à X 3,7 → vise environ 165 TWh dans les 4 scénarios
Progression du photovoltaïque 	Puissance installée : 13 GW	X 7 à 21	X 13 → 168 TWh	X 9 à 14 → 118 à 180 TWh
Déploiement de l'éolien Offshore	0 MW installé	2500 à 6200 éoliennes environ → 125 à 325 TWh	3000 éoliennes → 150 TWh	900 à 3100 éoliennes → 50 à 170 TWh

Selon vous, un scénario 100% EnR, c'est possible ?



- Oui, dans 30 ans, si l'on s'y met tout de suite et qu'on réduit nos consommations
- Oui mais en 2100...
- Non, les EnR sont trop intermittentes
- Oui en s'éclairant à la bougie

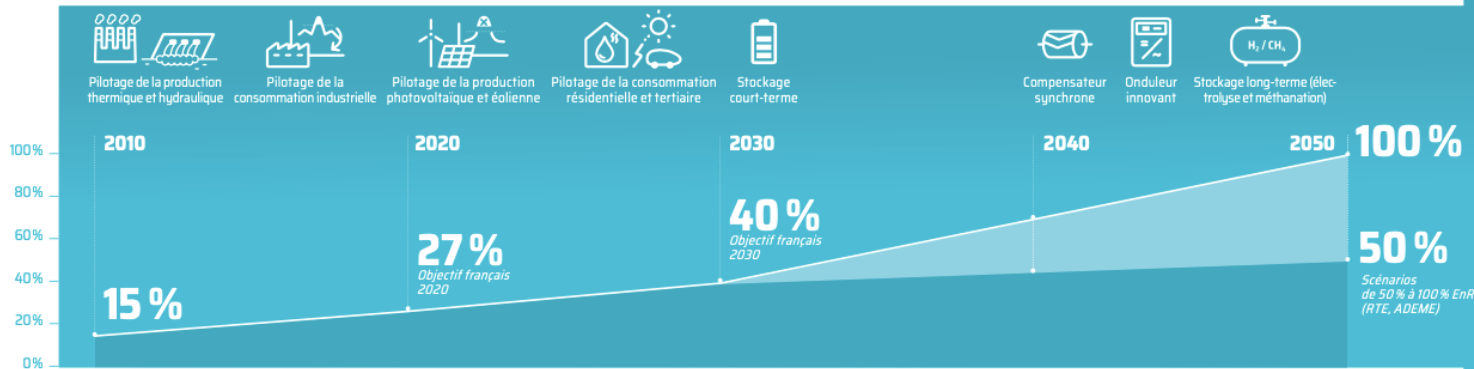


Selon vous, un scénario 100% EnR, c'est possible ?



Oui, dans 30 ans, si l'on s'y met tout de suite et qu'on réduit nos consommations

DES TECHNOLOGIES À DÉPLOYER MASSIVEMENT ...



... SELON LA PROPORTION D'ENR DANS LE MIX ÉLECTRIQUE



Part nucléaire dans le mix électrique :
de 0% à 50% en 2050



Part nucléaire dans le mix électrique :
0% en 2045



Part nucléaire dans le mix électrique :
de 22 à 30% en 2050

Quelle est la part des EnR dans la consommation d'énergie (primaire) en France ?



- 35%
- 26%
- 14%
- 7%

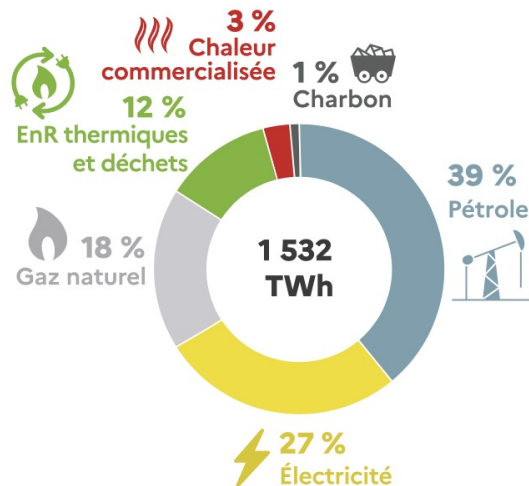


Quelle est la part des EnR dans la consommation d'énergie (primaire) en France ?

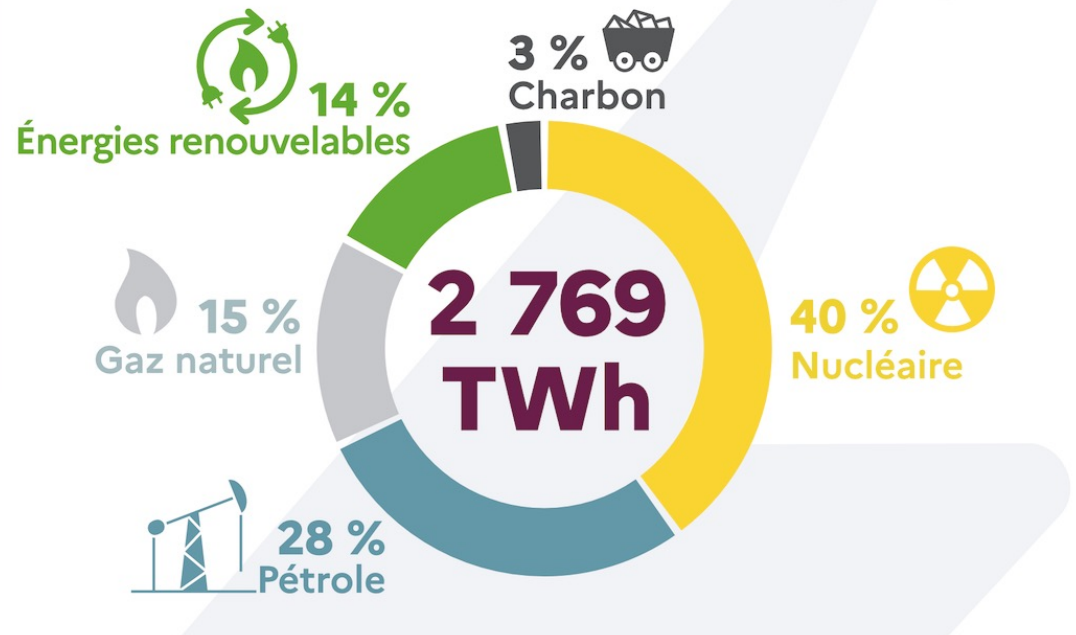


- 35%
- 26%
- **14% (en 2021)**
- 7%

Consommation finale à usage énergétique par énergie en 2022



Consommation d'énergie primaire en 2021

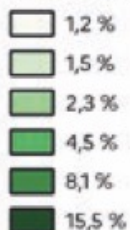


Part des EnR dans la consommation finale : les Alpes-Maritimes très en retard !



Taux de couverture des consommations énergétiques finales par des énergies renouvelables (moyenne 2018-2020)

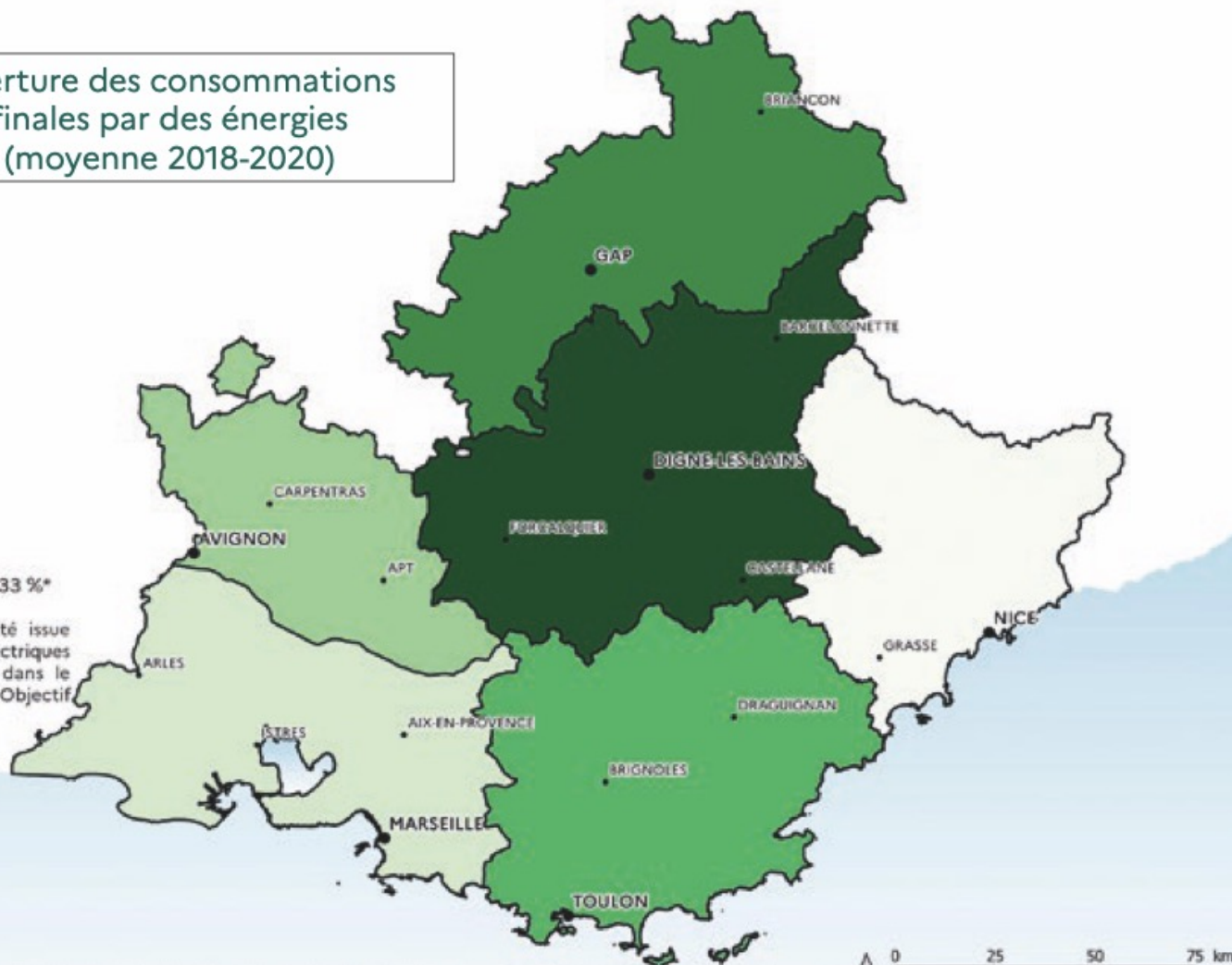
DEPARTEMENT



RÉGION : 10,9 %*

OBJECTIF FRANCE 2030 : 33 %*

* La production d'électricité issue des concessions hydroélectriques est comptée uniquement dans le chiffre régional et dans Objectif France 2030



SOURCE : SDES (données locales de consommation d'énergie), ODRÉ, IGN© BDCartho - REALISATION : DREAL PACA/SCADE/UGS (N°2021_076) - 08/06/2023



Quel secteur consomme le plus d'énergie en France ?



- Le secteur résidentiel
- L'agriculture
- L'industrie
- Les transports
- Le secteur tertiaire



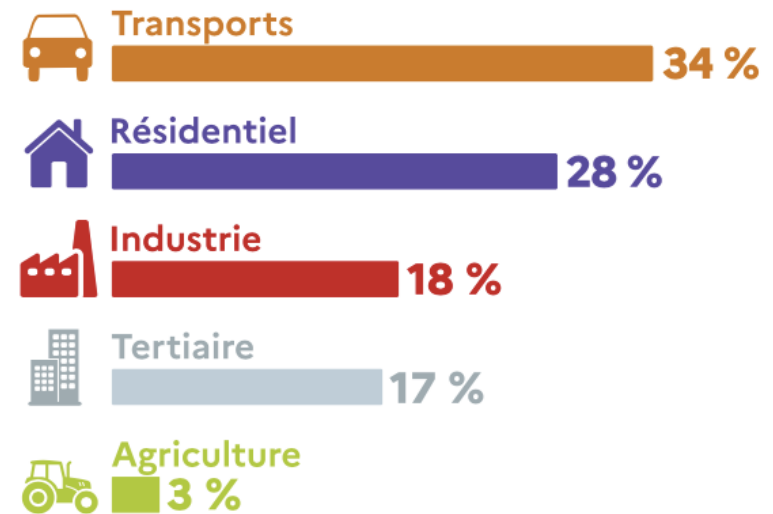
Quel secteur consomme le plus d'énergie en France ?



- Le secteur résidentiel
- L'agriculture
- L'industrie
- **Les transports**
- Le secteur tertiaire

Consommation finale énergétique par secteur en 2022

1 532
TWh



Quelle est la première EnR produite en France ?



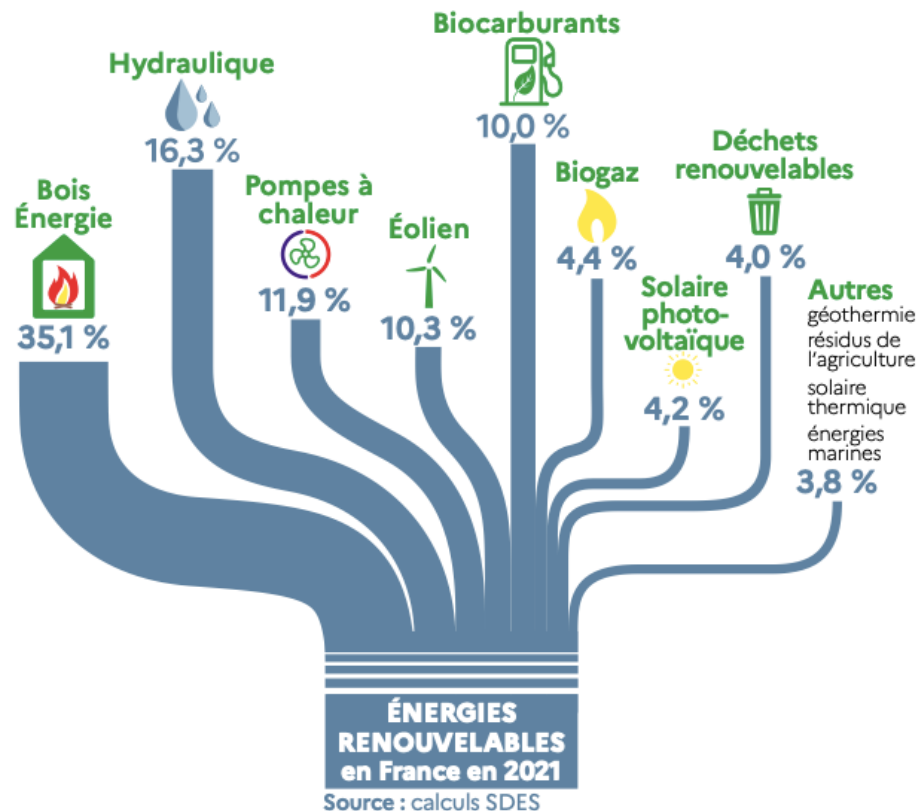
- L'éolien
- Le solaire
- L'hydraulique
- La biomasse (bois-énergie)



Quelle est la première EnR produite en France ?



- L'éolien
- Le solaire
- L'hydraulique
- **La biomasse (bois-énergie)**



Le mouvement des énergies renouvelables citoyennes



En 2024, en France, combien de projets d'EnR sont portés et financés par des acteurs et citoyens du territoire ?



- 5470 projets
- 926 projets
- 338 projets

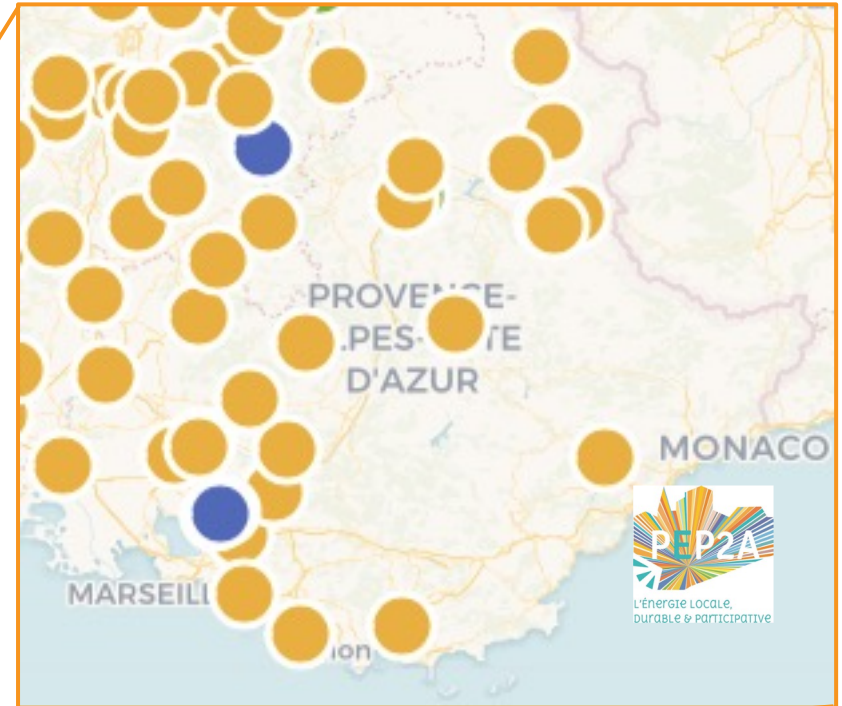
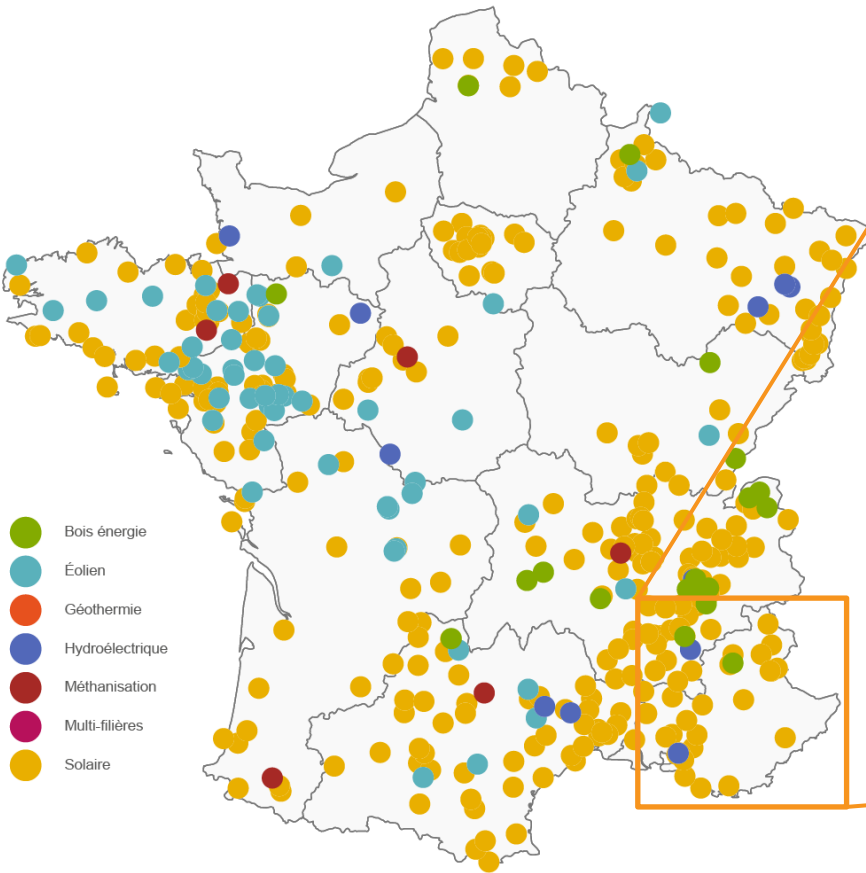


Des projets d'énergie citoyenne partout en France et dans notre région



En France : 338 projets

En région Sud : 26 coopératives
101 projets, 28,7 Mwc installés



www.energie-partagee.org

Lequel de ces critères ne figure PAS dans la Charte Énergie Partagée



- Ancrage local du projet
- Rentabilité financière
- Respect de l'environnement



Lequel de ces critères ne figure PAS dans la Charte Énergie Partagée



- Ancrage local du projet
- ~~Rentabilité financière~~
- Respect de l'environnement

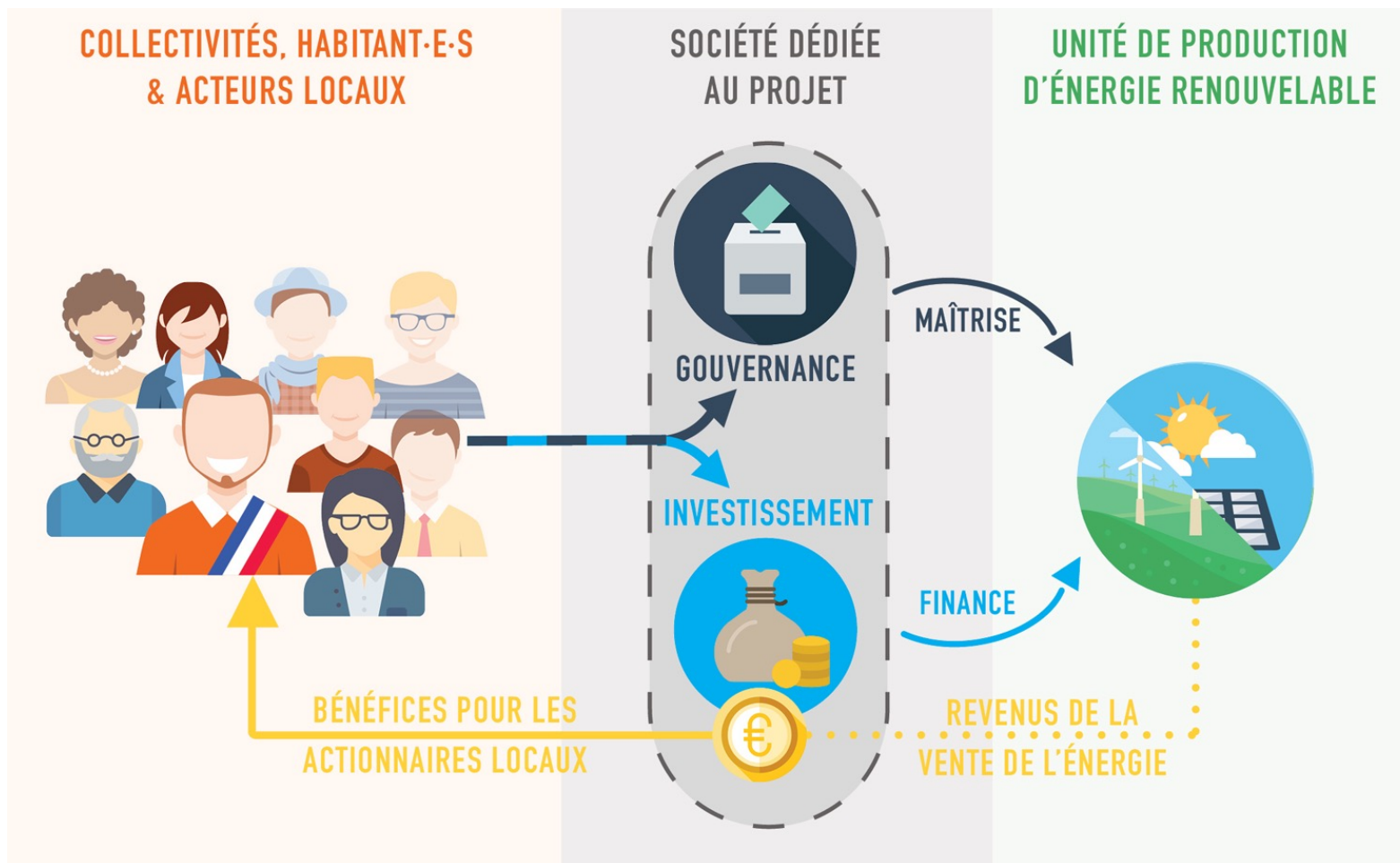


Énergie Partagée **fédère, accompagne et finance** les initiatives de production d'énergie renouvelable portées et maîtrisées par des collectifs citoyens et des collectivités locales

Notre charte :



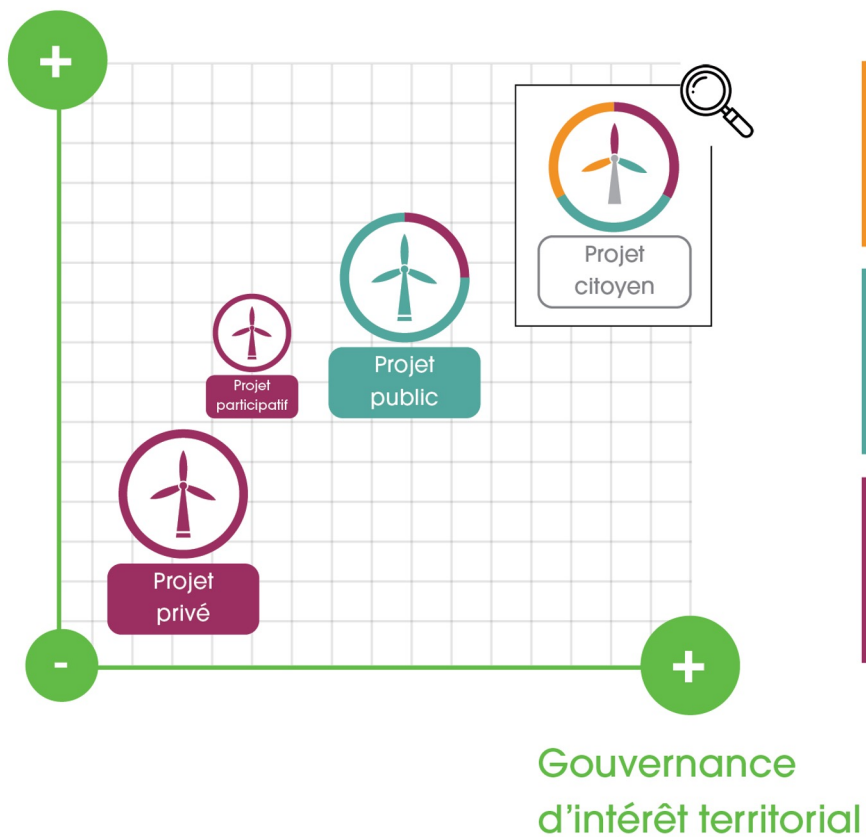
Fonctionnement d'un projet citoyen



Projet citoyen ≠ projet participatif



Retombées
territoriales



Les projets citoyens : + de retombées économiques, locales et sociales



Pour 1€ investi

dans un projet citoyen de production d'énergie renouvelable

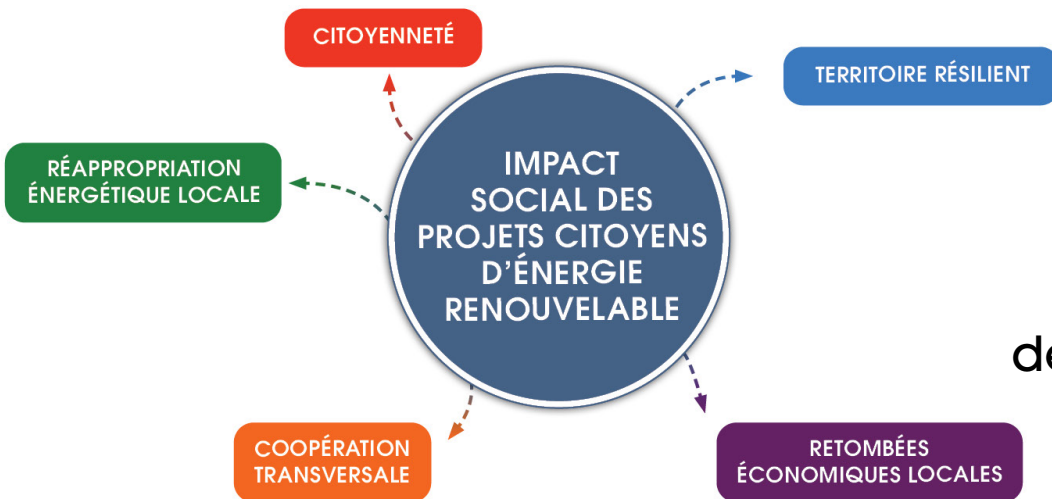
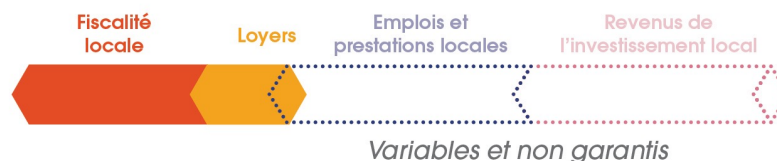
Projet citoyen



2,5€ profitent au territoire

grâce à la fiscalité, aux loyers, aux salaires, aux prestations et aux revenus de l'investissement

Projet privé



Des projets qui créent du **lien social** et de la **convivialité**

Des collectifs qui développent des actions de **pédagogie** et de **maîtrise de l'énergie**

Dans les Alpes-Maritimes : PEP2A



Créée en 2015

Aujourd'hui : 145 sociétaires, 90k€ souscrits

2 sites en production : bergerie de La Sagne (36kwc) et Entreprise Montagn'Habits (26kwc)

1 site en réalisation : parking du Forum Jacques Prévert, Carros : 115kwc



Vente de l'électricité à Enercoop



Décarbinez votre épargne et participez à des projets près de chez vous !

Dans les Alpes-Maritimes : PEP2A



1 personne = 1 voix

1 part = 100€

**5 parts = 1 panneau
PV**

311 panneaux

**Objectif : lever
40000€ d'épargne !**



**Décarbonez votre épargne et
participez à des projets près de chez
vous !**

Quel est le temps de retour énergétique d'un panneau PV en France ?



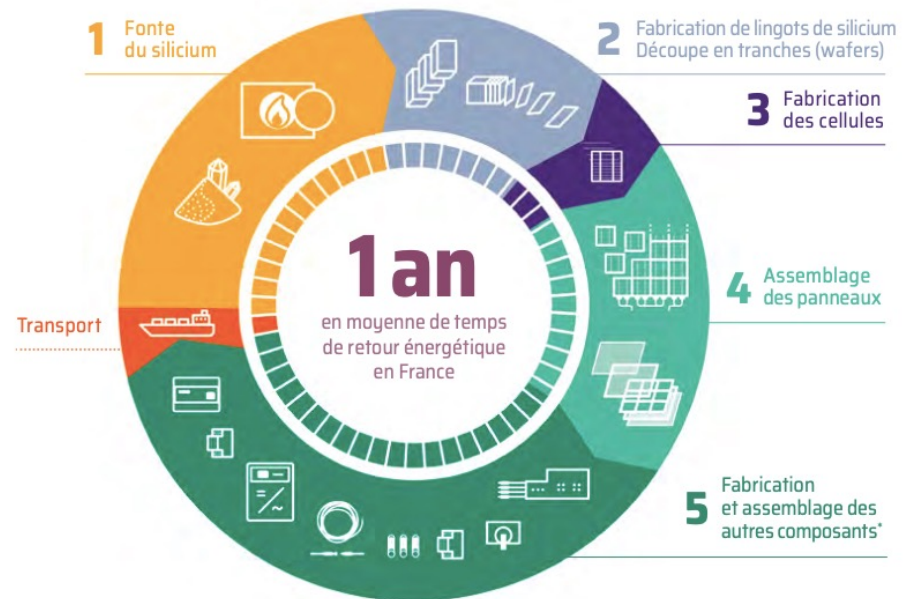
- 1 an
- 3 ans
- 10 ans
- 15 ans



Quel est le temps de retour énergétique d'un panneau PV en France ?



- 1 an
- 3 ans
- 10 ans
- 15 ans



*Autres composants de l'installation: onduleurs, câbles, supports, dispositifs de protection et de communication...

Source : D'après les données de « Photovoltaics Report, Fraunhofer Institute, juillet 2021 »

Quel est le taux de recyclage d'un panneau PV ?



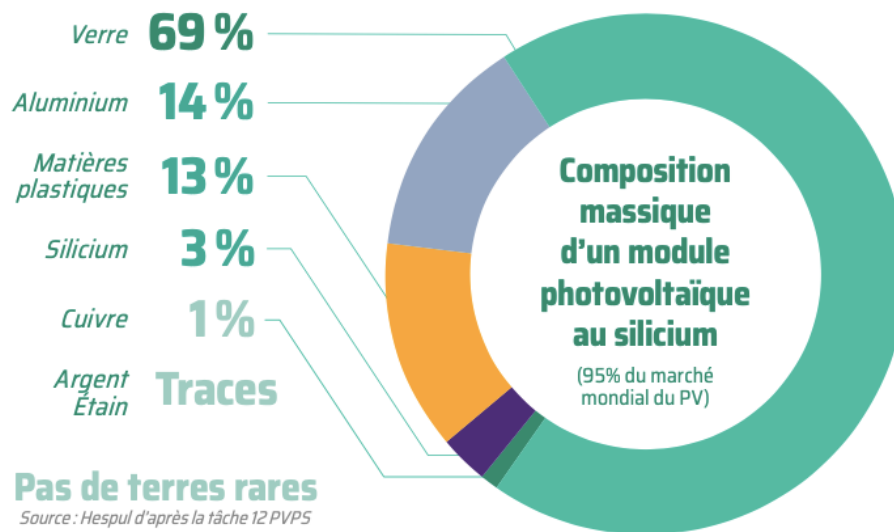
- Plus de 30%
- Plus de 50%
- Plus de 70%
- Plus de 90%



Quel est le taux de recyclage d'un panneau PV ?



- Plus de 30%
- Plus de 50%
- Plus de 70%
- **Plus de 90%**



En 10 ans, le prix d'une installation PV a été divisé...



- Par 2
- Par 4
- Par 10



En 10 ans, le prix d'une installation PV a été divisé...



Par 2
Par 4
Par 10

Le photovoltaïque de plus en plus compétitif

