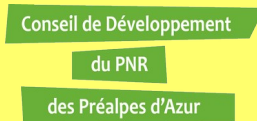




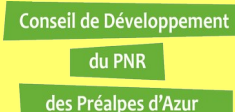
Une énergie renouvelable éthique et citoyenne



Pep2a, coopérative citoyenne pour la transition énergétique <https://pep2a.fr>



Énergie, économie sociale et solidaire

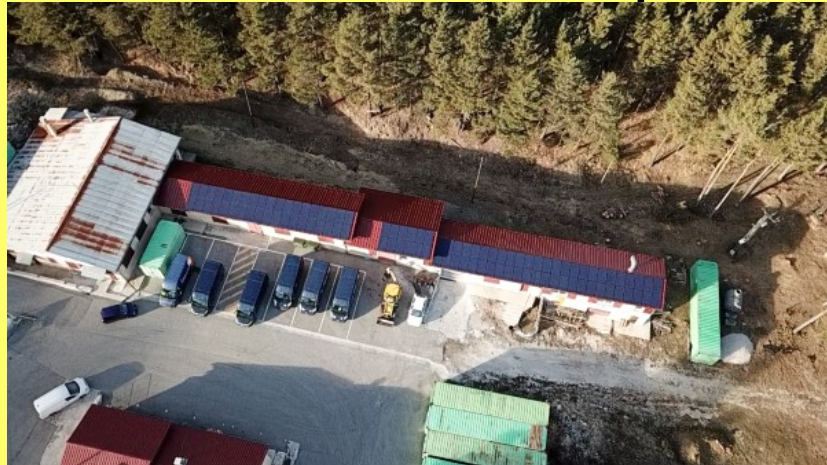




Les réalisations : Saint Auban

- Sur le site de l'Association Montagn'Habits, contre prise en charge de travaux de réfection toiture
- Mise en service en avril 2018
- 100 panneaux de 260 Wc, production prévue de 32500kWh/an → actuellement, plus de 202000 kWh produits et consommés localement.
- Production vendue à Enercoop, au tarif OA
~4200€/an

Installateur
Ajtoit, Grasse
Panneaux
Systovi, France
Onduleurs
Fronius,
Autriche



Financement
(50k€HT)
14 k€ souscriptions
11 k€ subvention
25 k€ prêt laNef



Les réalisations : La Sagne



- Sur la bergerie, contre partie 5 % de la vente
- Mise en service en janvier 2021
- 112 panneaux de 320 Wc, production prévue de 49000kWh/an → actuellement, plus de 162000 kWh produits et consommés localement.
- Production vendue à EDF, au tarif OA, ~6000€/an

Installateur
Ajtoit, Grasse
Panneaux
Sunpower, Total
Onduleurs
Fronius,
Autriche



Financement
(50k€HT)
18 k€ souscriptions
12 k€ subvention
20 k€ prêt laNef



Projet Carros

- Métropole Nice Côte d'Azur : sur un parking existant, la métropole va construire une extension et l'équiper d'ombrières. Une couverture photovoltaïque de l'ombrière sera réalisée, afin de produire de l'électricité renouvelable locale





Projet Peymeinade GS Fragonard



85 modules de 410 Wc de puissance, soit 34850Wc de puissance totale
Environ 45000kWh/an attendus

Pep2a, coopérative citoyenne pour la transition énergétique <https://pep2a.fr>



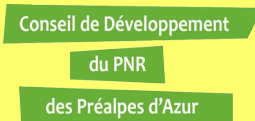
Le développement des toits photovoltaïques par PEP2A



Possibilités supplémentaires

- ACI
- ACC

Don de l'installation photovoltaïque (encore fonctionnelle) à l'issue des 20 ans d'exploitation

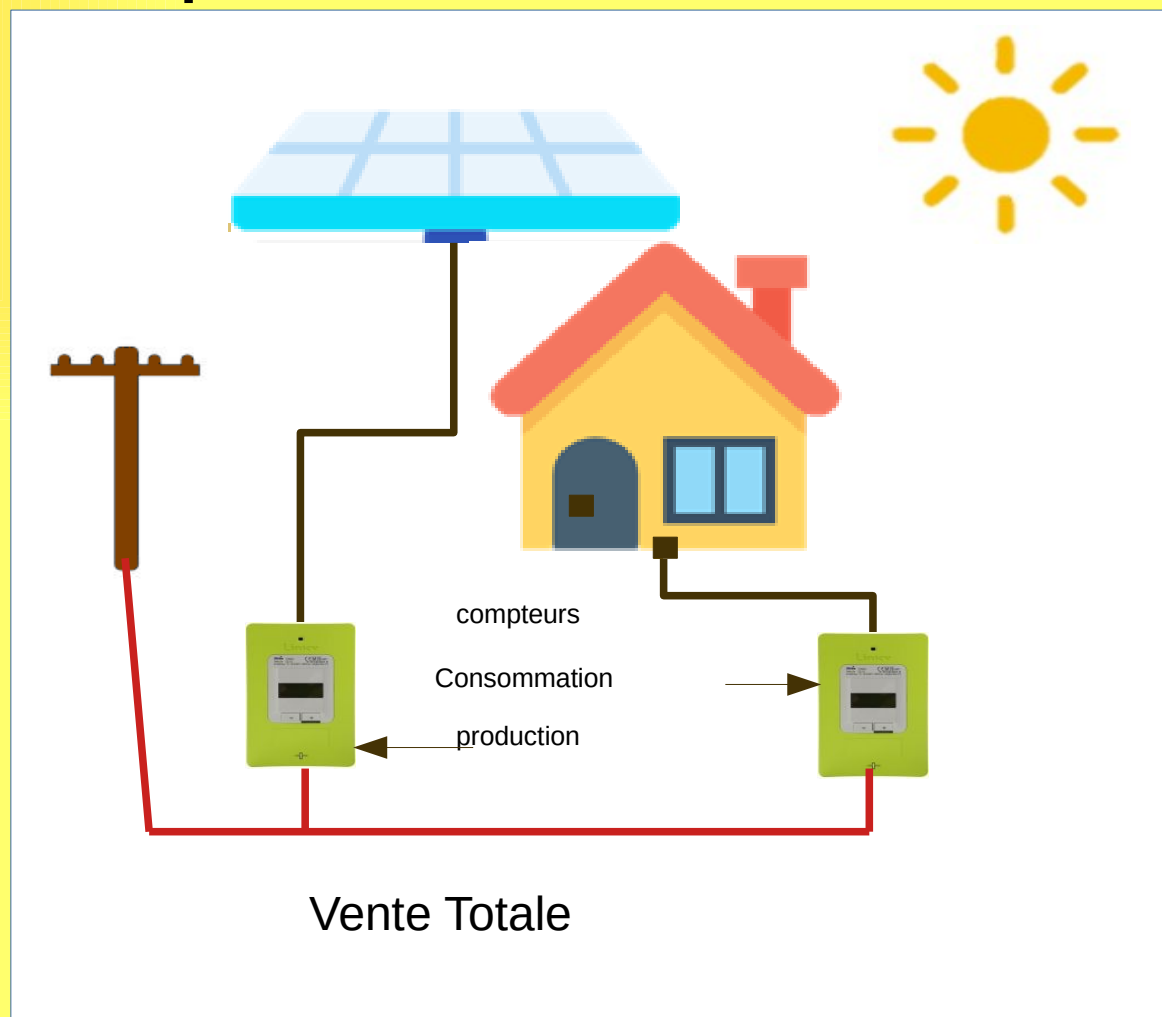




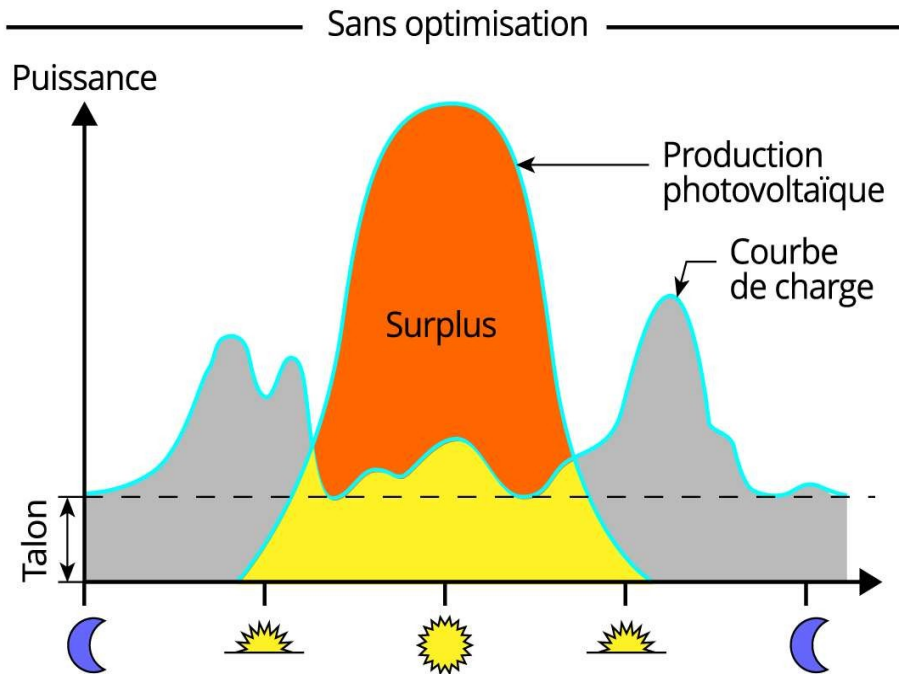
La vente totale 2 compteurs

Toute la production est injectée sur le réseau public via le compteur de production et vendue à un acheteur « obligé » (EDF, ENERCOOP...)

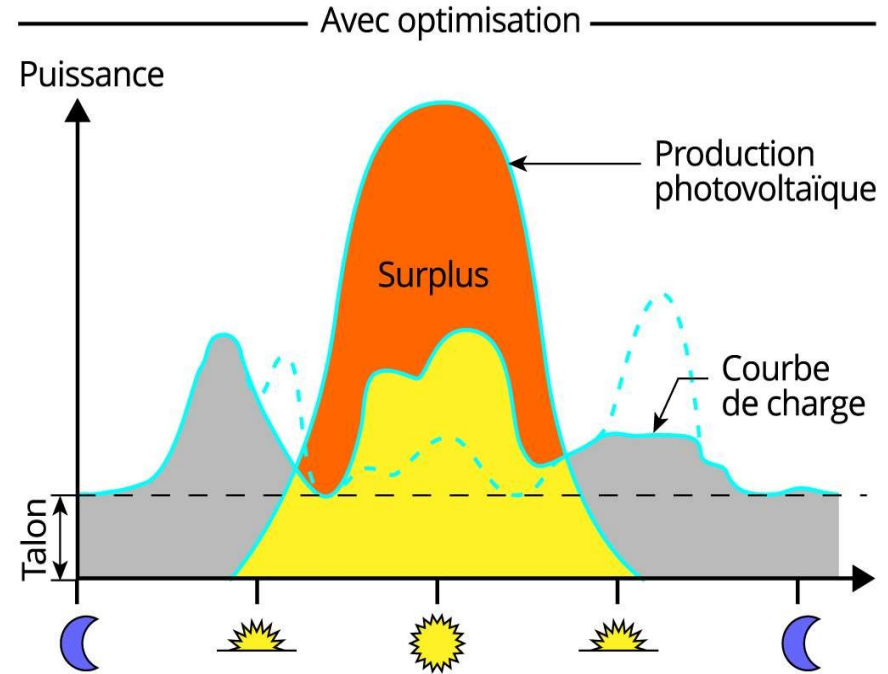
La production est physiquement consommée autour de l'installation par les riverains, mais ils achètent leur électricité au fournisseur de leur choix (EDF, ENGIE, ENERCOOP...)



Autoconsommation



Indicateur de Rentabilité



Ajustements pour améliorer le taux d'autoproduction, notamment par le pilotage de certains appareils (machine à laver par exemple).

Economies

Lexique

Taux d'autoconsommation

$$\frac{\text{Production utilisée}}{\text{Production totale}} = \frac{\text{■}}{\text{■} + \text{■}}$$

Taux d'autoproduction

$$= \frac{\text{Production utilisée}}{\text{Consommation totale}} = \frac{\text{■}}{\text{■} + \text{■}}$$



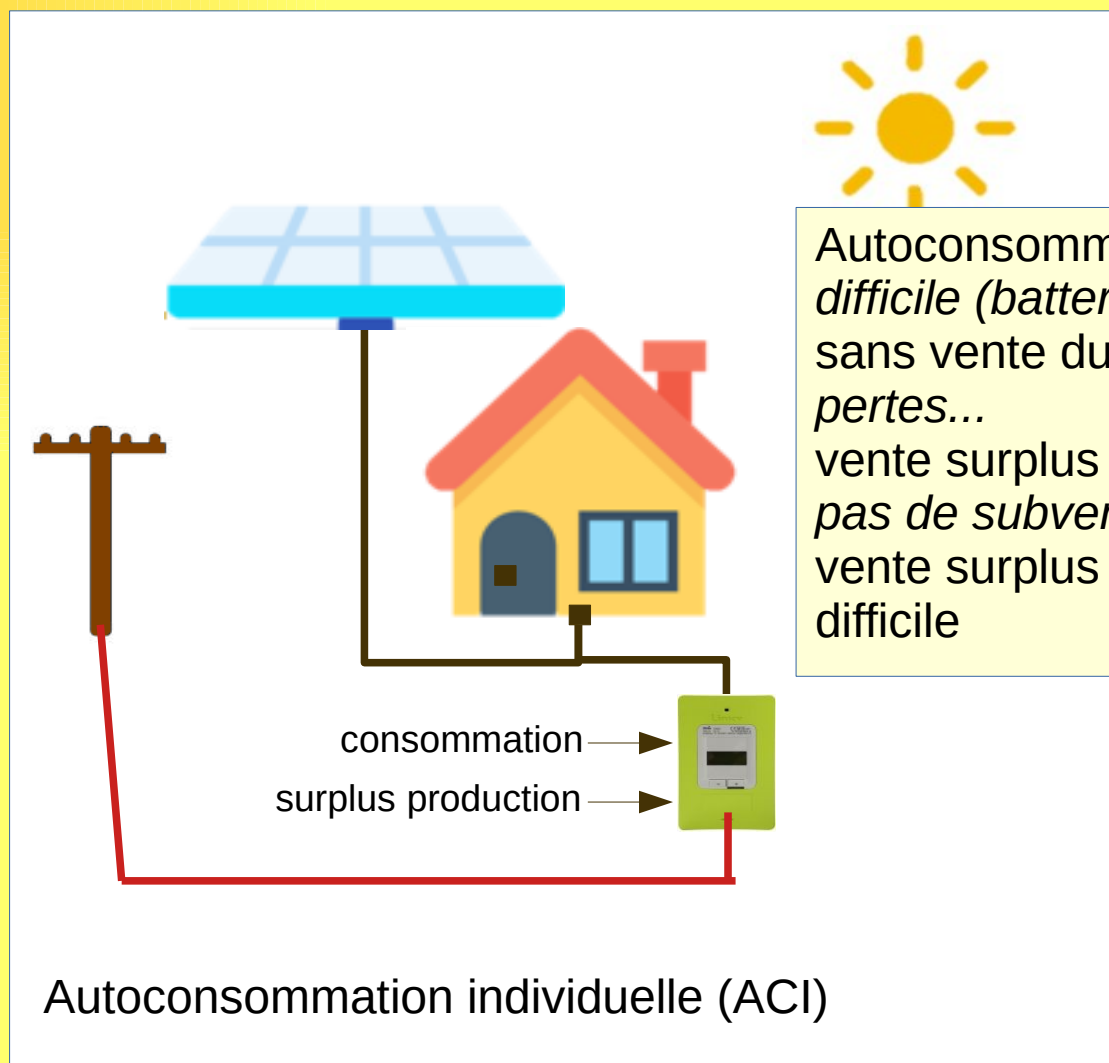
ACI, 1compteur

Résumé de
l'autoconsommation
individuelle

Injection de la production
sur l'installation
électrique du bâtiment

Trop petit, peu
D'économies
Trop grand, coût élevé
Et beaucoup
de pertes financières

Mauvaise utilisation du
Potentiel, tend à
sous-dimensionner



Autoconsommation Totale :
difficile (batterie ou pertes)
sans vente du surplus :
perdes...
vente surplus tarif OA
pas de subvention,
vente surplus hors tarif OA
difficile



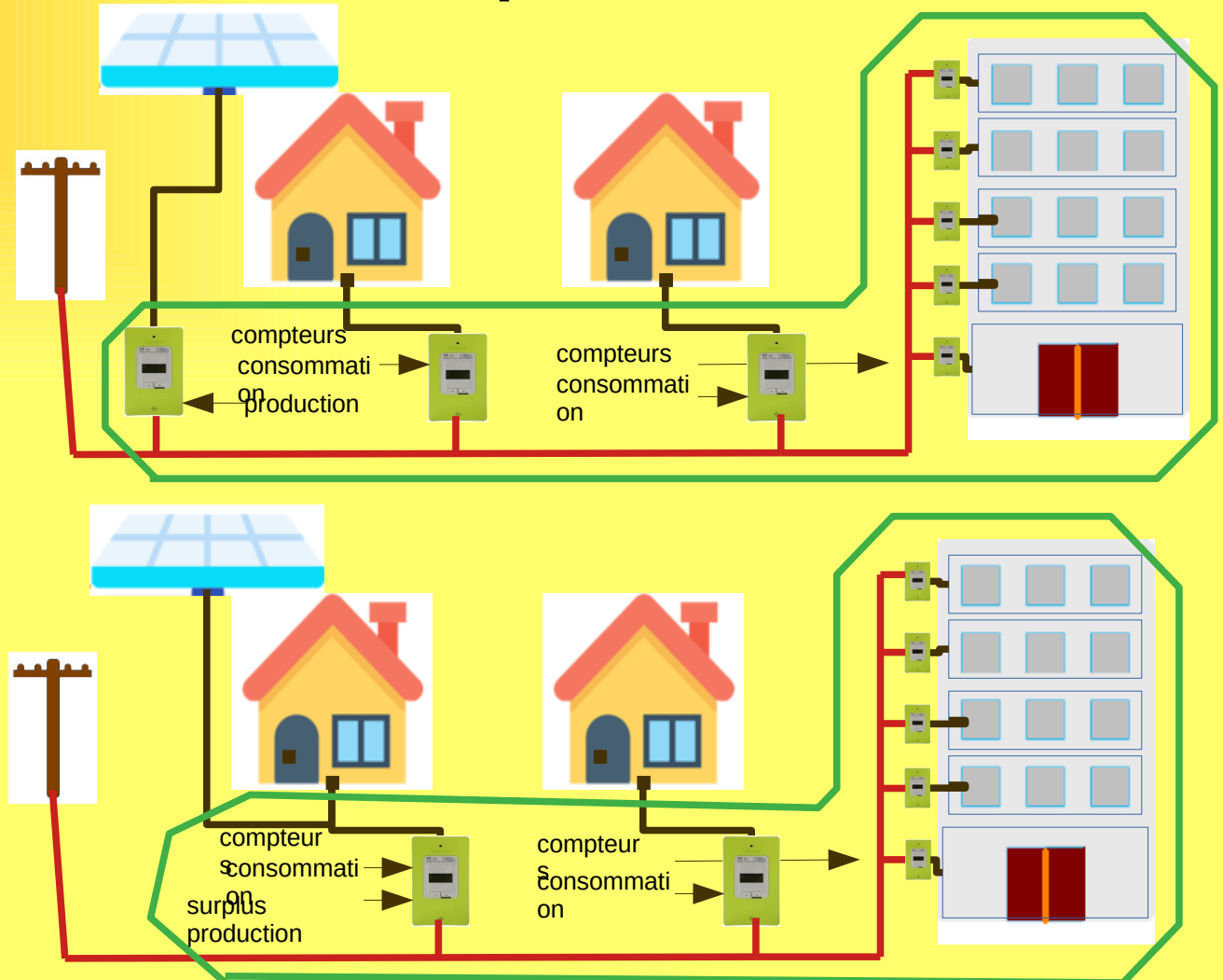
Autoconsommation collective plusieurs compteurs

Sur production
en vente totale

Production répartie
Par Enedis entre les
consommateurs
Participants

Saint-Cézaire,
bourg rural
Dérogation à 20 km !

Sur surplus ACI



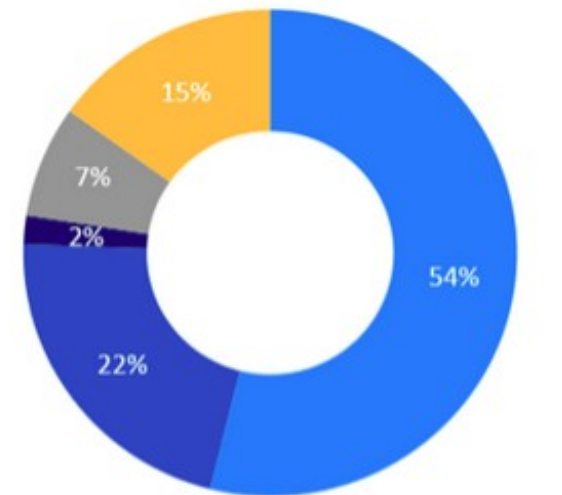


Autoconsommation collective (ACC) pour qui ? Comment ? quelques idées avant l'atelier

Patrimoniale (1 seul acteur), ou ouverte
Ma copro
Mes voisins
Ma commune
Ma famille
Mes commerces

Troc : électricité contre huile d'olive ?
Don : solidarité, précarité énergétique
Vente : attention TURPE !!!

PEP2A permet la création
De « boucles » ACC
entre sociétaires et évite
la création d'une structure
dédiée (agit en tant que PMO)



■ Fourniture ■ TURPE ■ CTA ■ Accise ■ TVA



MERCI

<https://pep2a.fr>
contact@pep2a.fr
04 22 45 02 25