

**Zonage du PLU :**

- Limite de zone

**Prescriptions environnementales et paysagères (L.113-1, L.151-23 et L151.19 du CU)**

- Espace boisé classé
- Élément de paysage de type 1
- Élément de paysage de type 2.1
- Élément de paysage de type 2.2
- Élément de paysage

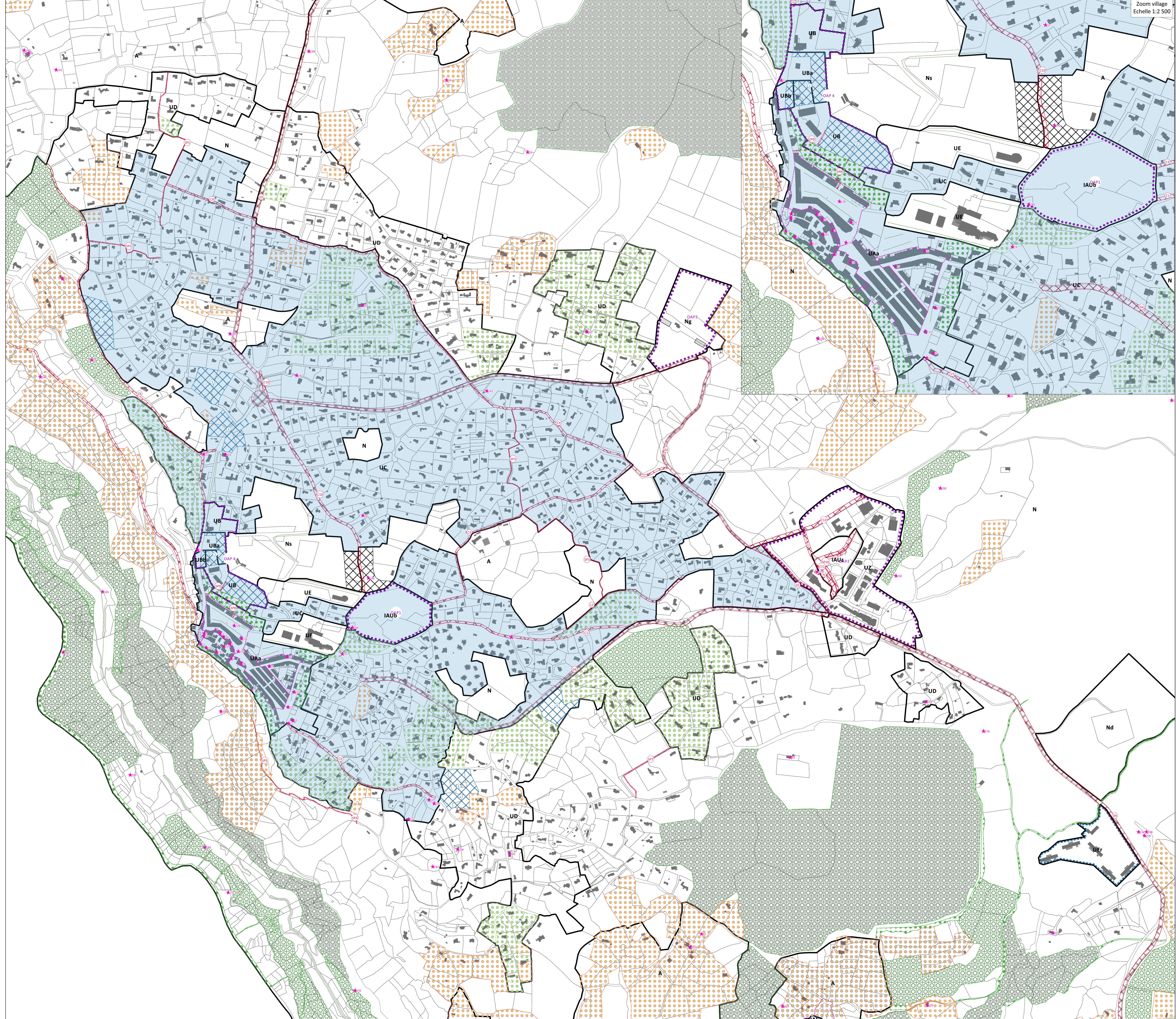
**Prescriptions du PLU**

- Emplacement réservé
- Servitude de mixité sociale
- Périmètre de mixité sociale
- Périmètre d'attente d'un projet d'aménagement global
- Polygone d'emprise et hauteur du bâti
- Zone non aedificandi
- Élément du patrimoine bâti et archéologique
- Secteur faisant l'objet d'une Orientation d'Aménagement et de Programmation

**Fond de plan cadastral**

- Bâti dur
- Bâti léger
- Parcelles

Sources : SIG \* - © Pays de Grosse - 2015



**COMMUNE DE SAINT-CEZAIRE-SUR-SIAGNE**  
Département des Alpes-Maritimes - 06

**PLAN LOCAL D'URBANISME**

**4d**

**PLAN DE ZONAGE**

*Planche Centre*

Echelle : 1:4 000e

Délibération du Conseil Municipal :	26.05.2011
Arrêté le :	21.09.2016
Enquête publique :	du 13.02 au 17.03.2017
Approuvé le :	27.06.2017
Modifications :	Mises à jour :
Modification n°1	01.03.2019
Modification n°2	